



غرسية منع الحمل تحت الجلد

4 سم

عمل الغرسية كوسيلة لمنع
الحمل لمدة ثلاث (3) سنوات

المضاعفات:

نادراً جداً

1. قد يحدث رد فعل تحسسي موضعي أثناء الإجراء، إذا كانت لديك حساسية تجاه أحد مكونات الغرسية أو التخدير الموضعي
2. يمكن في بعض الحالات أن تدخل الغرسية بعمق في ذراعك أو في العضلة أو الوريد.
3. يمكن أن تسبب تلفاً في عصب الذراع.
4. يمكن أن تتحرك الغرسية إلى أنسجة الجسم بعيداً عن موضعها.

موانع الاستخدام:

يمكن أن تقلل بعض الأدوية من فعالية الغرسية في منع الحمل في حال استخدامها سويماً مثل الأدوية المستخدمة لعلاج فيروس نقص المناعة البشرية، والصرع، والسل، والأدوية التكميلية (نبته سانت جون). وتسمى هذه بالأدوية المحفزة للإنزيم.

متى تطبين المشورة ال

1. إذا كنت غير قادرة على تحسس الغرسية تحت الجلد في الجزء العلوي من ذراعك.
2. إذا ظهرت لديك أي مضاعفات / آثار عكسية.
3. عندما تحتاجين إلى إزالة الغرسية أو استبدالها.
4. إذا أصبحت حاملاً أو اشتبهتي بحدوث الحمل.

هل جهاز الغرسية متوفر في المراكز الصحية التابعة لمؤسسة الرعاية الصحية الأولية؟

حالياً جهاز الغرسية غير متوفر في المراكز الصحية التابعة لمؤسسة الرعاية الصحية الأولية، ولكن يمكن شرائه من أي صيدلية تجارية/ محلية أو من خارج الدولة.

كيف يتم إدخال الغرسية؟



يتم الإجراء من قبل طبيب مختص على تركيب الغرسية. توضع الغرسية تحت الجلد في الجزء العلوي من ذراع يدك الغير مهيمنة (في الذراع الأيسر عند مستخدمي اليد اليسرى). يقوم الطبيب أولاً بحقن تخدير موضعي قبل التركيب، ولا يستغرق تركيب الغرسية سوى بضع دقائق. بعد ادخال الغرسية، ستشعرين بخدر في موضعها لبضع ساعات، كما يمكن أن تكون المنطقة مؤلمة لبضعة أيام مصحوبة بكدمة صغيرة وتورم. لا تنزعي الضمادة المعقمة إلا بعد عدة أيام (بعد 72 ساعة على الأقل) للحفاظ على نظافة الجرح وجفافه وتقليل خطر إصابته بالتهاب.

إذا كنت تعانين من الألم، سيصف لك الطبيب المسكنات المناسبة.

كيف تتحققين من الغرسية الخاصة بك؟

بعد غسل يديك، تحسسي الغرسية بأصابعك.

كيف يتم إزالة الغرسية؟

سيقوم الطبيب المختص بإعطائك حقنة تخدير موضعي في منطقة الزرع، ومن ثم يقوم بإجراء شق صغير في جلدك لسحب الغرسية برفق. بعد الانتهاء، يضع الطبيب ضمادة ضاغطة على الشق لبضعة أيام للحفاظ على الجرح نظيفاً وجافاً وللمساعدة في تقليل النزيف.



هل يمكنني استعمال الغرسة لمنع الحمل بعد الولادة ؟
نعم، يمكنك ذلك بعد استشارة الطبيب.
هل يمكن استعمال الغرسة لمنع الحمل اثناء الرضاعة الطبيعية؟
نعم، يمكنك استعمال الغرسة اثناء الرضاعة الطبيعية.
هل يمكنني التغيير من مانع حمل آخر الى الغرسة؟
نعم، يمكنك ذلك بعد استشارة الطبيب.

متى يمكنني استخدام الغرسة؟

- يمكنك وضع الغرسة في أي وقت، بعد التأكد من أنك لست حاملاً.
- إذا تم تركيب الغرسة خلال الأيام الخمسة الأولى من دورتك الشهرية، فسيتم منع الحمل على الفور.
- إذا تم تركيب الغرسة بعد اليوم الخامس من دورتك الشهرية، سوف تحتاجين إلى استعمال وسيلة منع حمل إضافية خلال الأيام السبعة التالية.

كيف يمكنني الاستعداد قبل تركيب الغرسة؟

تجنبي ممارسة الجنس دون وقاية لمدة 3 أسابيع على الأقل قبل موعدك المحدد، واطلبي من طبيبك أن يصف لك وسيلة مناسبة لمنع الحمل (حبوب منع الحمل أو الحقن) حتى الموعد المحدد.
قد يطلب منك طبيبك إجراء اختبار البول لكشف الحمل في حالة الاشتباه فيه.

كيف تعمل الغرسة ؟

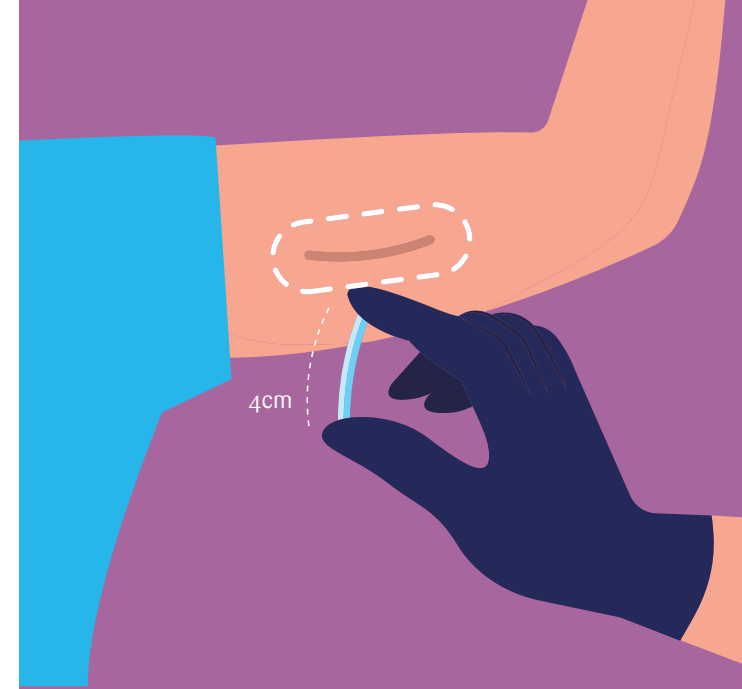
1. توقف عمل المبيضين من إطلاق البويضة كل شهر (تثبيط الإباضة).
2. تزيد سماكة ولزوجة مخاط عنق الرحم مما يمنع الحيوانات المنوية من الوصول إلى البويضة.
3. ترقق بطانة الرحم مما يمنع انغراس البويضة الملقحة.

المميزات

1. تمنع الحمل لمدة ثلاث (3) سنوات.
2. منخفضة التكلفة على المدى الطويل.
3. لا تؤثر على الرضاعة الطبيعية.
4. تعود الخصوبة إلى طبيعتها فور إزالة الغرسة.
5. تُريح من الحاجة لتذكر تناول أو استخدام مانع الحمل.
6. يمكن أن تخفف غزارة الدورة الشهرية وألمها.

العيوب

1. نادراً ما تسبب التهاباً في الجرح، ويمكن أن تترك ندبة في موضع تركيبها.
2. تسبب في بعض الحالات عدم انتظام الدورة الشهرية أو إطالة مدتها أو توقفها.
3. يمكن أن تسبب صداع خفيف أو ألم بالثدي أو تقلبات مزاجية.
4. تسبب ظهور حب الشباب لدى بعض السيدات، ويمكن أن تزيد من حب الشباب الموجود أو تجعله أسوأ أثناء استخدام الغرسة.
5. تتطلب إجراء طبي صغير لتركيبها وإزالتها في العيادة بإشراف طبيب مختص.
6. لا تحمي من الأمراض المنقولة جنسياً



ما هي (الغرسة) المانعة للحمل ؟

- هي قطعة بلاستيكية مرنة وصغيرة على شكل أسطوانة يبلغ طولها 4 سم (40 مم) وقطرها 2 مم.
- تُفرز الغرسة هرمون البروجستيرون المماثل لهرمون البروجستيرون الطبيعي الذي ينتجه المبيضان.

عمر / صلاحية الغرسة؟

تعمل الغرسة كوسيلة لمنع الحمل لمدة ثلاث (3) سنوات ، لذلك يجب إزالتها واستبدالها كل ثلاث سنوات لمنع حدوث أي حمل غير مخطط له.

ما مدى فعاليتها في منع الحمل؟

وهذا يعني أن الحمل يمكن أن يحدث عند أقل من امرأة واحدة (1) من كل 1000 امرأة تستخدم الغرسة خلال السنة الأولى من التركيب.

تزيد فعاليتها عن

99%

